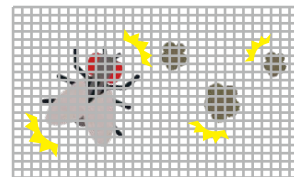


## とおさないフィルターで 異物混入対策しませんか？



HACCP制度化に向け、品質向上は重要な課題となります。

とおさないフィルターを使用して、空調機から侵入する「ホコリや虫の対策」を検討しませんか？

\*この商品は(株)サンロードの製品です。

### 特徴 あらゆる空調機に取付可能！

- ・各種エアコン、空調ダクト、給・排気口などに設置可能
- ・マジックテープで取り付けるので、設置・交換が非常に簡単
- ・基本形は【角型】【平型】【筒型】の3種類

特殊な  
オーダーメイドも  
対応致します！

【角型】



【平型】



【筒型】



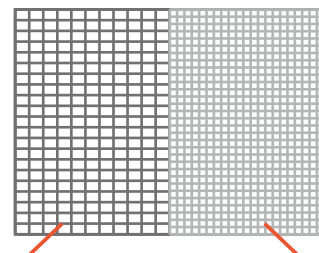
### 素材について とおさないフィルターの素材の種類は2種類！

#### 標準タイプ (ナイロン100%)

ホコリ・チリ・サビなどの異物捕集や虫の侵入対策に！

#### 目の細かいタイプ (ポリエステル100%)

微小な異物・微小な昆虫の侵入対策に！



標準タイプ 目の細かいタイプ

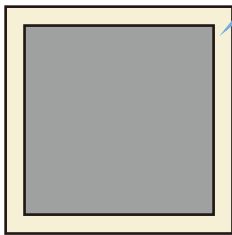
●燃焼時に塩素系有害ガスは発生しません。

●通気性の高い素材を使用しているので、エアコンに負荷をかけません。

交換目安：6ヶ月～1年(使用状況により異なります。)

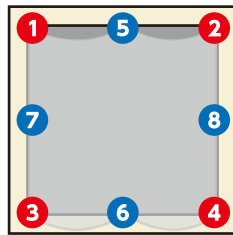
## 取付方法

### マジックテープA面糊付



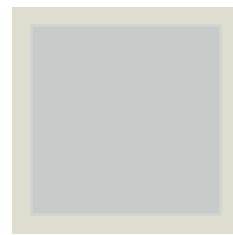
①設置対象部分の汚れのふきとりと油分の脱脂を入念に行ってから、マジックテープA面糊付を貼付けます。

### 順に仮留めします



②とおさないフィルターのマジックテープB面を四隅→中間点の順に取付けます。

### 強く押さえて完成



③最後に全体を強く押さえて完成です。

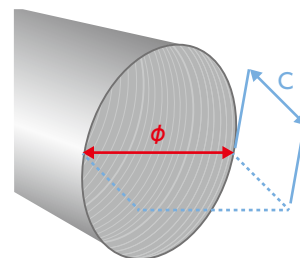
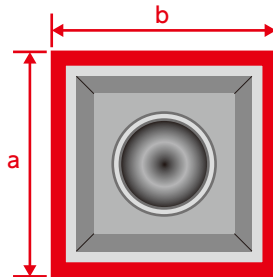
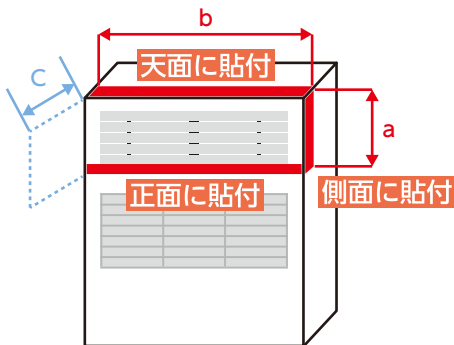
## 見積寸法

ご興味ございましたら、ぜひ一度弊社営業までお問合せください！

**角型** 取り付け箇所の縦の長さ(a)mmと横の長さ(b)mmを採寸して下さい。

**平型** 取り付け箇所の縦の長さ(a)mmと横の長さ(b)mmを採寸して下さい。

**筒型** 吹出し口の直径の長さ(φ)mmを採寸して下さい。



C=ふくらみの長さ 風量大きいほどふくらみを長くします。

- ・天吊エアコン スポットクーラー…150~200mm
- ・床置きパッケージエアコン…200~300mm
- ・天カセエアコン…80~100mm
- ・ユニットクーラー…300~500mm

■部分は、マジックテープA面糊付(20mm幅)を貼付する場所です。フィルターの長さは10mm単位でご指定可能です。  
角型・平型は、開口実寸ではなく、■部分を採寸してください。

### 御見積書ご依頼方法 下記事項をお知らせください

- ①形状(角型・平型・筒型)
- ②寸法
- ③枚数
- ④素材の種類
- ⑤マジックテープA面糊付(1巻:20mm幅×25M)の要・不要

## ●衛生訪問サポートもしております

食品衛生法の改訂により、食品取扱企業のHACCP義務化が法制化されました。小規模飲食店含めすべての食品取扱企業において2021年6月までに対応が必要となります。弊社では、HACCP対策として「衛生訪問サポート」を実施しております。

### 1.現場診断



店舗・工場の衛生評価及び指導

### 2.社員研修



手洗い指導や講習会など

### 3.コンサルティング



HACCPの考え方を取り入れた衛生管理

### ●サービスに関するお問い合わせ先

**SUZUKA**

株式会社スズカ未来

<http://www.suzukamirai.jp>

●ものづくり館	〒513-0836	三重県鈴鹿市国府町7756番地5	
●関西支店	〒540-0021	大阪市中央区大手通3丁目1番2号9階	TEL. 0120-144-112
●中部支店	〒491-0921	愛知県一宮市妙興寺1-5-4	TEL. 0586-82-0070
●伊勢支店	〒515-0507	三重県伊勢市村松町明野1381-2	TEL. 0596-37-1680
●プロマーケット			
・鈴鹿事業店	〒513-0823	三重県鈴鹿市道伯3-4-8	TEL. 0596-37-1680
・四日市事業店	〒510-0057	三重県四日市市昌栄町5-5	
・津事業店	〒514-0803	三重県津市柳山津興382-1	
・上野事業店	〒518-0825	三重県伊賀市小田町711-1	
・松阪事業店	〒515-0045	三重県松阪市駅部田町1043-3	
・伊勢事業店	〒516-0062	三重県伊勢市浦口1-10-25	
・志摩事業店	〒517-0501	三重県志摩市阿児町鶴方金谷2971	

担当印

